

 **AMBOISE**
Val de Loire

Office de Tourisme du Val d'Amboise

La formule oubliée
de Léonard!

Chasse au trésor :
à la recherche des manuscrits de
Léonard de Vinci



La formule retrouvée!



Nom :

Date :



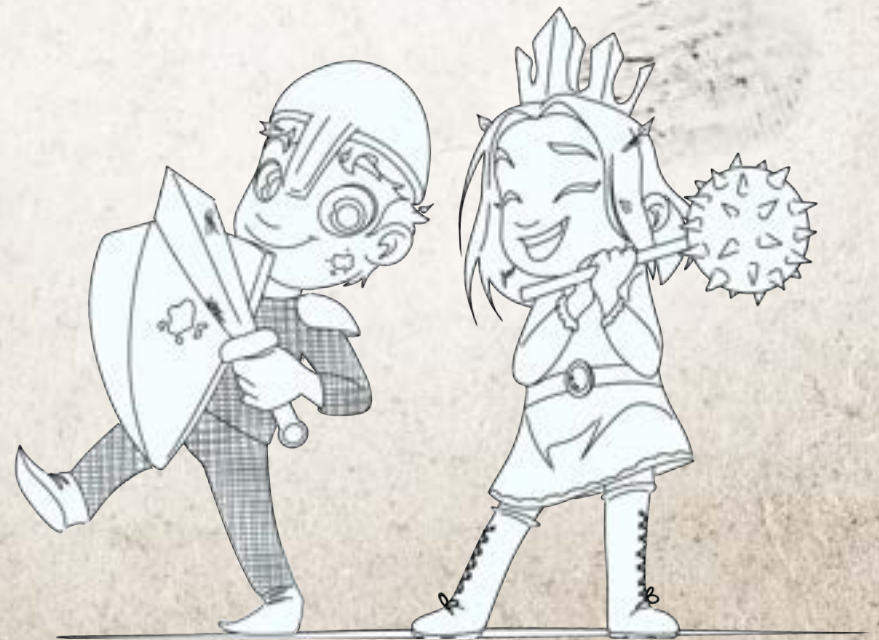
 **AMBOISE**
Val de Loire
Office de Tourisme du Val d'Amboise

Le roi François 1er organise une grande fête en l'honneur de Léonard de Vinci. Pour l'occasion, il lui demande une démonstration de sa machine volante. Mais Léonard a caché les plans à son arrivée à Amboise dans un coffre. Sa mémoire lui joue des tours, il ne se souvient plus de la combinaison !



Aide le roi à la retrouver et munis-toi d'un plan pour t'orienter. Engouffre toi dans les ruelles de la cité d'Amboise et cherche à résoudre les énigmes qui te permettront de retrouver la combinaison du coffre. Réponds aux questions, résous les énigmes, et ouvre le coffre de Léonard pour lui donner les plans de sa machine!

Rejoins l'Office de Tourisme du Val d'Amboise, et trouve la boîte à clé qui se situe à l'intérieur. Essaie ta combinaison et si elle est bonne tu pourras récupérer la clé du coffre qui t'attend à l'intérieur de l'Office de Tourisme du Val d'Amboise.



Il n'y a pas de temps à perdre! La fête
n'attend pas!

Tu as maintenant tous les éléments pour
reconstituer la combinaison du coffre,
oubliée par Léonard.



XII

Étape 1: Une grande fontaine se situe en
face de l'Office de Tourisme

De drôles de créatures peuplent cette
fontaine. Léonard s'est beaucoup inspiré
de la nature dans son travail. Par exemple, il
reprend le principe de la carapace de tortue
pour la forme de son char d'assaut.



Fais le tour de la fontaine et observe les
créatures.

Combien de tortues se trouvent sur
cette fontaine ?

I

Étape 2: Rendez-vous devant l'église Saint-Denis

Parmi toutes ses recherches, Léonard s'est aussi intéressé au fonctionnement du corps humain. Pour ses études il a dû disséquer de nombreux corps, pratique alors condamnée à cette époque par les gens d'Église. Mais grâce à lui et ses travaux de recherche sur l'anatomie, la médecine a pu faire des progrès.

Quelle partie du corps dessinée par Léonard se trouve sur cette façade ?

Entoure la bonne réponse



el ism

Les parties des êtres vivants en sont dotés.
En signe de respect, on s'incline
ceux de Sa Majesté.

||

Étape 11 : La biodiversité de la Loire

La Loire est le fleuve le plus sauvage de France. Elle est connue pour la richesse de sa biodiversité.

On peut même admirer des espèces qui ont disparu, des oiseaux par exemple. Passionné par cette espèce animale, Léonard aurait aimé être l'un d'entre eux. Savoir voler! On doit se sentir tellement libre! Léonard n'a eu de cesse d'inventer des machines permettant à l'homme de voler. C'est son plus grand rêve!

De quel animal volant s'est-il inspiré pour sa machine volante?



*



*



*



*

XI

Étape 10: Promenons-nous en bord de Loire

L'observation de la nature a guidé Léonard toute sa vie. Il aimait s'asseoir dans un coin avec un carnet et un crayon pour dessiner tout ce qu'il observait autour de lui. Il avait à coeur de comprendre la nature et s'attachait à rendre ses dessins aussi réalistes que possible.

Va t'asseoir en bord de Loire et laisse ton regard se perdre dans le paysage.

A toi de dessiner! Observe le paysage autour de toi et choisi un élément de la nature que tu aimes et dessine-le.



X

Étape 3: Art et ornement de l'Église Saint-Denis

Les artistes de la Renaissance, comme Léonard de Vinci, recevaient de nombreuses commandes pour orner les églises. Un artiste s'est vu confier la décoration de celle-ci. Promène toi dans l'église, lève la tête et ouvre l'oeil. Tu peux observer des croix peintes à différents endroits

Combien en vois-tu ?



III

Étape 4 : Descendons Rue Nationale

Le domaine de la physique a aussi été exploré par Léonard de Vinci. Plongé dans les livres, il a étudié tous les théorèmes et les lois de la physique, exposés par les anciens: "Tout corps plongé dans un liquide subit une poussée verticale vers le haut égale au poids du volume de liquide déplacé" c'est le principe d'Archimède. Bien qu'Amboise ne se situe pas au bord de la mer, l'histoire de cette cité a pourtant été très marquée par l'univers aquatique et la navigation. Dressée sur les bords du célèbre fleuve qu'est la Loire, Amboise a ancré dans son quotidien depuis des siècles les marques de l'univers marin.

Explore la rue, des plaques en métal indiquent le niveau de la mer. A quelle hauteur sommes-nous?

IV

Étape 9 : « Sur le pont...on y danse, on y danse ! »

Léonard a aussi imaginé des ponts mobiles faciles à transporter. Un pont tournant à travée unique que les soldats pouvaient démonter facilement lorsque l'ennemi était à leurs trousses.

Longe les bords de Loire et admire le pont d'Amboise. Combien de travées comptes-tu?



IX

Étape 8 : Allons voir la façade du château
depuis la rue de la Concorde

C'est la plus belle rue d'Amboise avec ses hôtels particuliers. Pour les protéger un rempart anti-crues a été construit. L'univers de l'eau et sa maîtrise ont passionné Léonard. Ses carnets sont remplis de dessins d'écluses, de barrages, de digues et de pompes. La Loire l'a fasciné car elle est sauvage et indomptable. Elle peut déborder les jours de fortes pluies, jusqu'au niveau de cette rue.

Observe bien autour de toi, approche toi des remparts de cette rue, une marque t'indique le niveau de la crue. En quelle année s'est-elle produite?

x + - = Chiffre combinaison

VIII



Étape 5 : Tic tac ! Tic Tac !

La Tour de l'Horloge donne l'heure aux habitants d'Amboise depuis le XVI^{ème} siècle. Encore un domaine qu'a étudié Léonard de Vinci ! Il a imaginé des rouages améliorant la précision des horloges pour que ses amis ne soient plus jamais en retard.

Lève la tête, regarde ! L'horloge de la tour ressemble à celle dessinée ici ! Mais Léonard est un farceur, il a inversé l'horloge de ton parchemin.



Voyons si tu sais lire à l'envers.

Quelle heure est-il ?

Calcule la somme des quatre chiffres pour obtenir la suite de la combinaison

V

Étape 6 : Une œuvre d'art mérite le coup d'œil sur l'espace Henri d'Orléans

Nomme la sculpture qui se dresse devant toi: _____

Cette œuvre d'art se démarque de la pierre blanche de nos monuments avec ces couleurs vives!

Pour ses peintures Léonard de Vinci devait préparer lui-même ses couleurs par le mélange de pigments naturels. Il excellait dans cette discipline.

A la Renaissance les couleurs portaient d'autres noms.

Retrouve le nom de ces couleurs et relie les entre eux

Indigo Quercitron Carmin Terre de sienne
* * * *

* * * *
ROUGE **JAUNE** **BRUN** **BLEU**

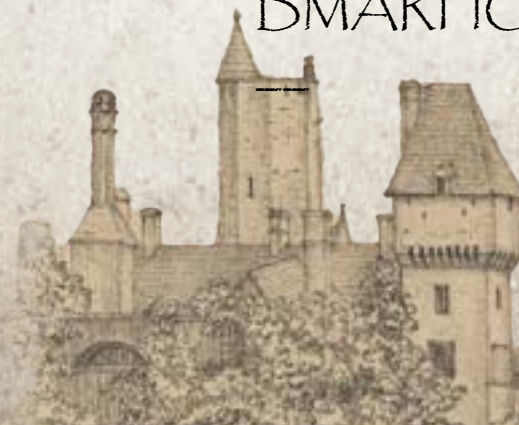
VI

Étape 7 : Allons place du Château

Avance-toi et regarde cette énorme tour qui culmine à 25m au-dessus de la ville. C'est la sortie du Château Royal d'Amboise. Invention italienne, cette tour Cavalière permettait aux chevaux de monter jusqu'au château. Et à cette époque, d'autres châteaux de la Loire se sont inspirés de l'architecture italienne. Parmi les plus célèbres ambassadeurs de cette architecture italienne, on notera bien sûr Léonard de Vinci, architecte reconnu en la matière, et célèbre pour un modèle particulier d'escalier, où il est impossible de se croiser.

Remet les lettres dans l'ordre et obtient le nom du château où se trouve cet escalier.

B M A R H C O D _____



VII